



**TIMBER  
FINANCE  
INITIATIVE**

# Timber Finance Initiative

Nachhaltig Investieren mit Holz

SwissForest Lab Dialog 2022, 10.11.2022

Erik Reichmuth



# Unsere Mission



# Produkte & Dienstleistungen



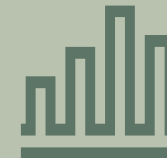
## Timber Finance Produkte

Timber Finance entwickelt **Finanzprodukte** für jede Asset Klasse; beginnend beim liquiden Markt mit einem **Indexprodukt**, über einen **Holzwirtschaft Aktien Fonds**, bis hin zu einer **Holzbauhypothek**. Unser Ziel ist es den Investitionsbedarf der Branche zu finanzieren.



## Holzbauspeicher Zertifikat (TCCS)

Entwicklung und Lancierung eines holzbaubasierten **CO<sub>2</sub>-Speicherzertifikates**. Etablierung des Holzbaus als Negativemissionstechnologie (NET) damit die **Speicher- und Substitutionsleistung** des Holzbaus monetarisiert werden kann.



## Beratung

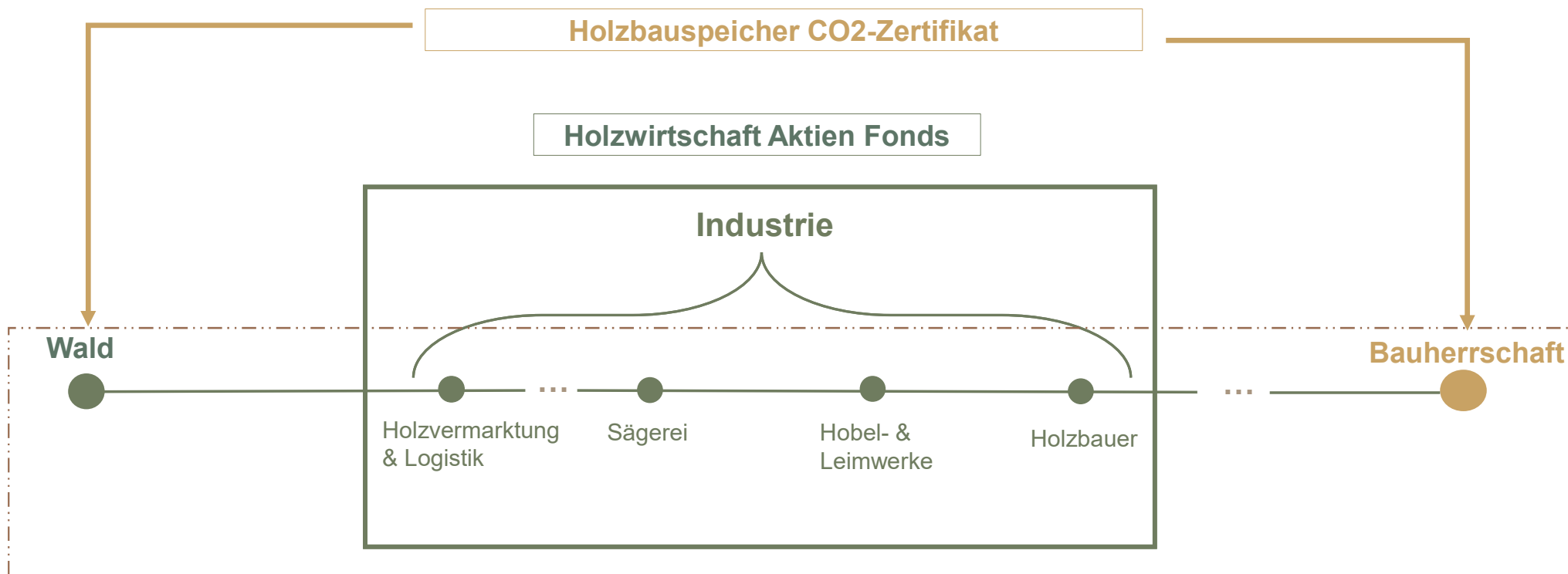
Unsere **Beratungsleistungen**

konzentrieren sich auf:

- Öffentliche Institutionen
- Finanzinstitutionen
- Wald- und Holzindustrie

Wir zeigen und berechnen wie man mit Holzinvestments CO<sub>2</sub>-relevanten Impact generieren kann und wirken als **CO<sub>2</sub>-Finanz- und Bauherrenberater**

# Die Timber Finance Kern Produkte

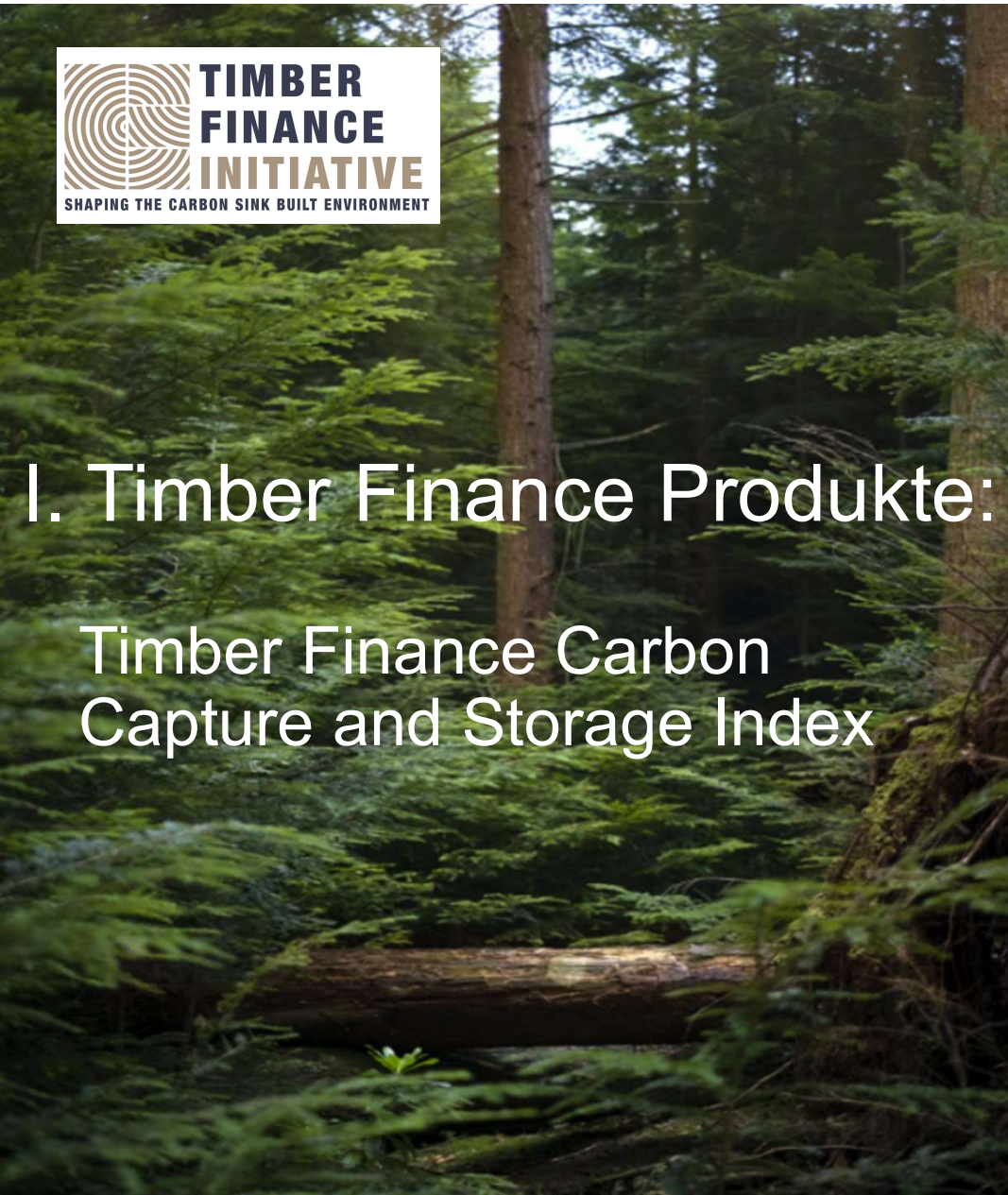


Die Timber Finance Produkte schaffen neue, nachhaltige und diversifizierte Anlageopportunitäten

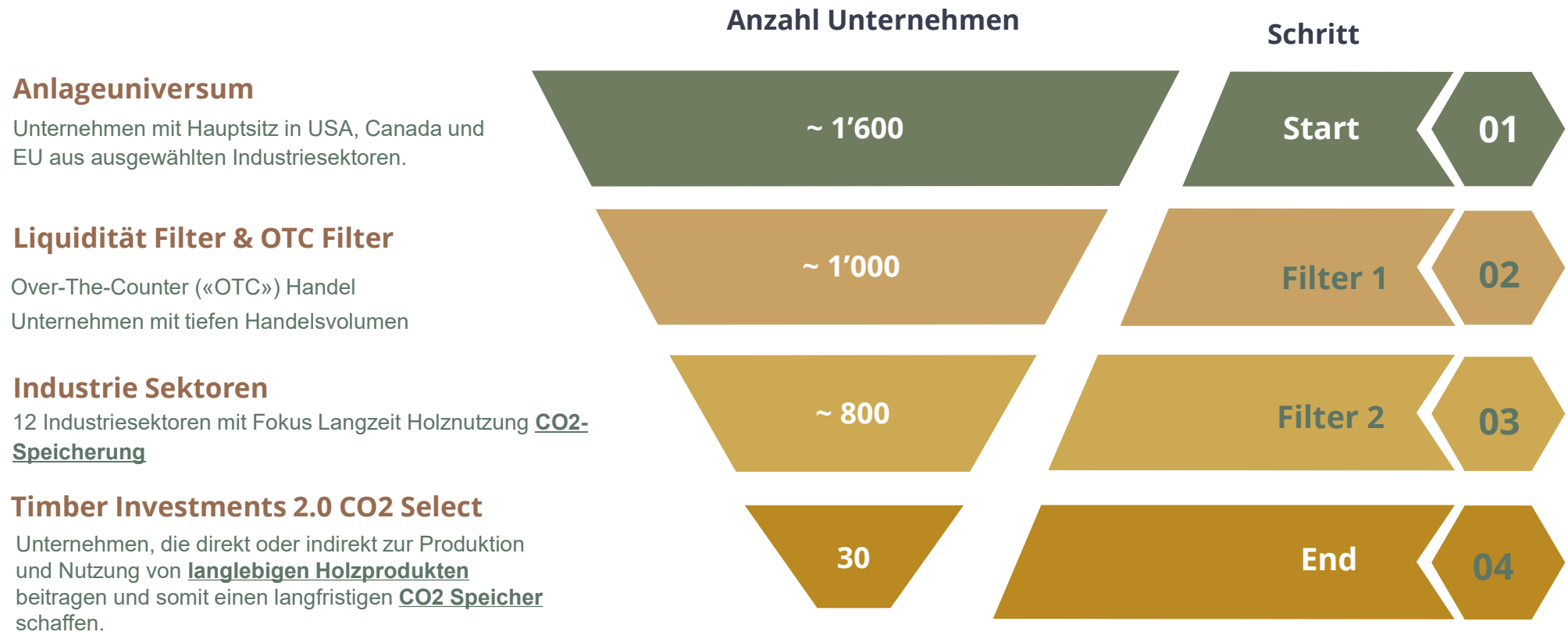


# I. Timber Finance Produkte:

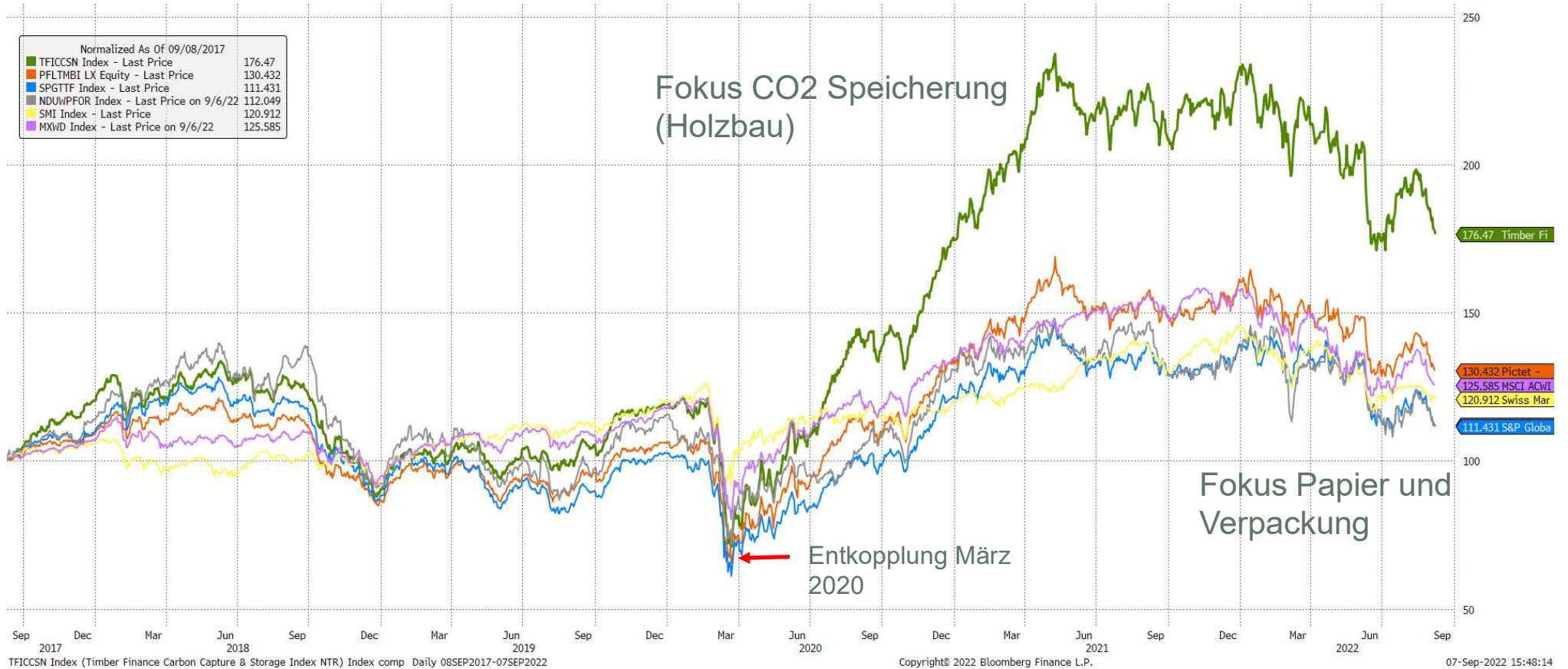
Timber Finance Carbon Capture and Storage Index



# Timber Finance Index



# Timber Finance Index Performance



# Klimaimpact des Timber Finance Index

## Wald

**586'000 km2 Wald**

- Zuwachs 351 Mio. m3
- 95% Nachhaltig zertifiziert

- CO2 Speicherung: 8.8 Mia. Tonnen
- CO2 Sequestrierung: 351 Mio. Tonnen
- Neue Anpflanzungen: 2.5 Mia. Setzlinge

## Holzverarbeitung

**101 Mio. m3 Holzernte**

- <28% vom Zuwachs
- Holzprodukte 18.6 Mio. m3

- CO2 Speicherung: 18.6 Mio. Tonnen

## Holzgebäude

**37'200 Holzgebäude**

- CO2 Substitution: 7 Mio. Tonnen

## SDG Impact







## II. Holzbauspeicher Zertifikat

Timber Carbon Dioxide  
Removals



# History CO2-Ansätze

## Wald-Ansatz 1.0, 1.1, 1.2

Jahr: 1996, 2011, 2021

AFOLU-Projekte  
Wald Klimaschutz CH

- Wald als CO2 Senke
- Entschädigung der Sequestrierungsleistung

1.1 = Nutzungsverzicht  
1.2 = Vorratsabbau

## Industrie-Ansatz 2.0

Jahr: 2014

Verein Senke CH

Messstelle in Sägerei

- Kein Incentive für Nachfrageseite
- Regulierter Markt (nat. Bilanzierung)
- Push-Wirkung

## Produkt-Ansatz 3.0

Jahr: 2020

Puro.Earth

Messstelle beim Produzent

- Zertifizierte EPD Produkte
- Zertifikatserlöse erreichen nur den Produzenten
- Kein Monitoring, keine Waldleistung
- Tiefe Preise

## Gebäude-Ansatz 4.0

**Jahr: Start 2022**

**TFI – TCCS - CDR**

Messstelle im Bau

- Incentivierung Wald & Bauherr
- Freiwilliger CCS Markt
- Push-Pull Effekt
- Entschädigung Speicher- und Substitutionsleistung

Quelle:

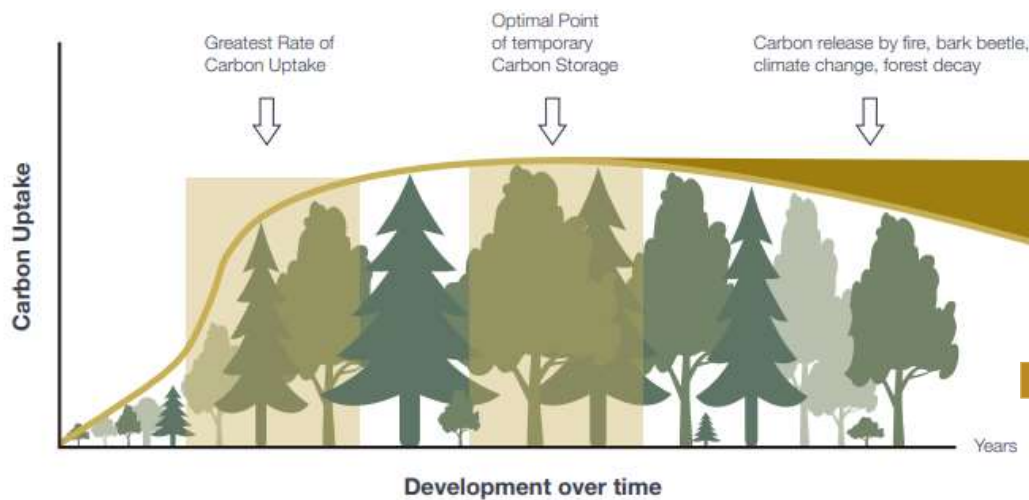
Churkina et al. (2020), Buildings as a global carbon sink, nature sustainability Perspective.

Kompensationsprojekt Senke Schweizer Holz (2014).

Puro.earth (2020), Puro Rule CO2 removal marketplace v2.0 final.

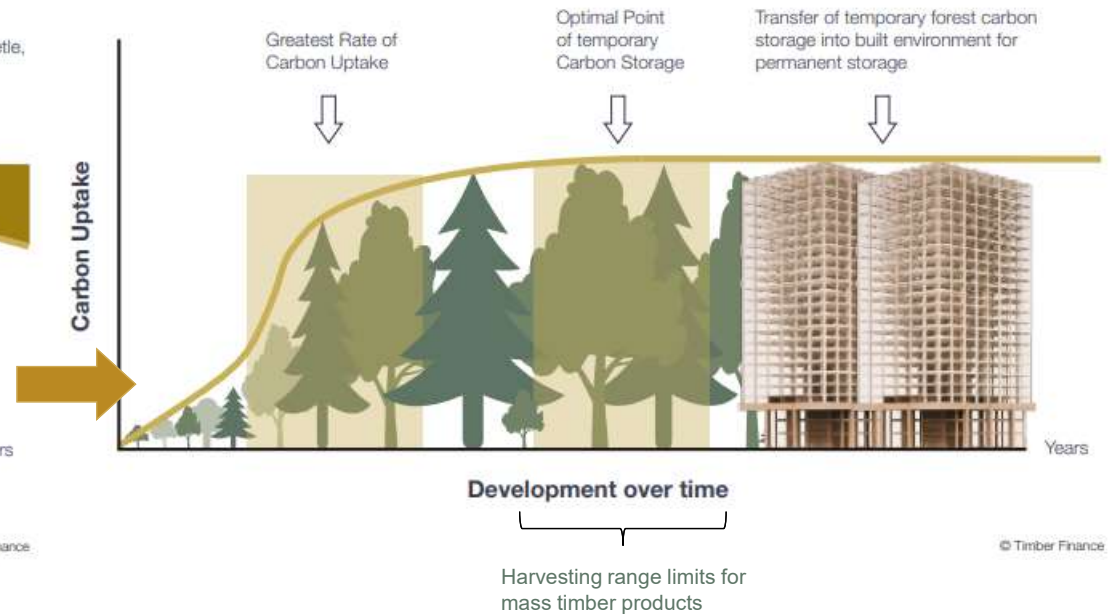
# TFI Ansatz – Holzbau Speicherzertifikate

## Waldansatz 1.0



© Timber Finance

## Gebäudeansatz 2.0



© Timber Finance

### Vorteile einer Zertifizierung am Bau:

- Nur langlebige Holzelemente können die Permanenzanforderungen eines CDRs erfüllen. (Höherer Impact und Preise)
- Generiert für Waldeigentümer CO2 Erlöse für das genutzte Holz.
- Durchforstung und Verjüngung unterstützen Minimierung von Risiken im Zusammenhang mit dem Klimawandel.

# TFI 3S-Kaskaden-Ansatz



- Zertifizierung der langlebigsten Gebäudeteile zur Sicherstellung der Permanenz-Anforderung für **CO<sub>2</sub>-Speicherzertifikate** (CDR's)
- Finanzielle Incentivierung Instit. Bauherren für Holzbauentscheid, insb. Renditeigenschaften
- Finanzielle Incentivierung der Klimaleistungen im Wald

## 3S-Kaskadenansatz:

Sequestrierung      Substitution      Speicherung      (Wieder)Verwertung\*



\* Rückbau oder thermische Verwertung

Die Kombination von Sequestrierung, Substitution, Speicherung und (Wieder)Verwertung vergrößert die Klimawirkung und ermöglicht höheren CO<sub>2</sub>-Preis

# Stand von NET Lösungen

2020

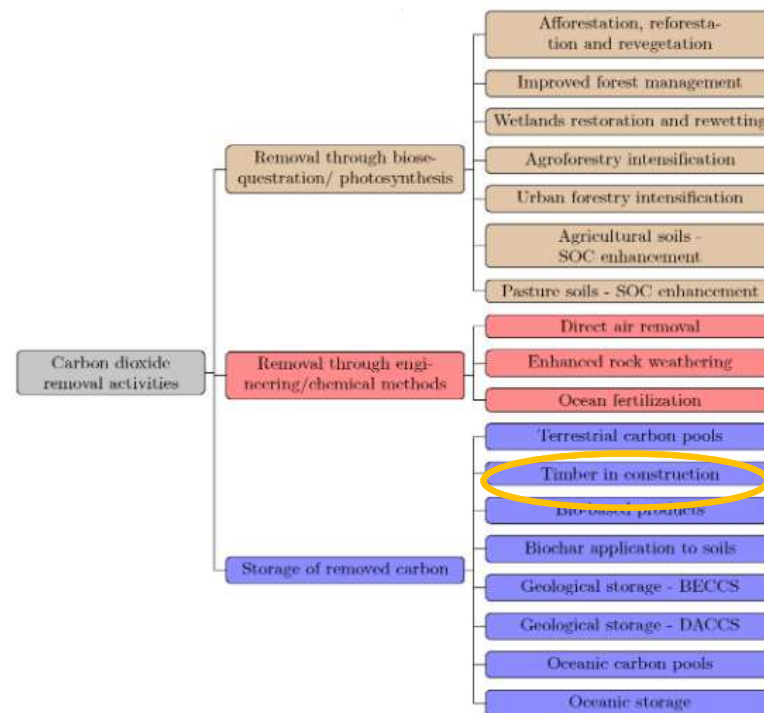
Table 1. A portfolio of CDR solutions

NATURAL	COMBINED (NATURAL AND TECHNOLOGICAL)	TECHNOLOGICAL
Afforestation/ reforestation	Bioenergy carbon capture use and storage (BECCS)	Direct air capture
Peatland rewetting	<b>Mass timber</b>	Carbon mineralisation
Agricultural soil management		

Quelle: The Economist (2020)

2022

Figure 1. Types of removal activities and associated carbon-storage methods



Source: UNFCCC Removal activities under the Article 6.4 Mechanism, 2022.



Danke! Wir freuen uns auf  
Ihre Kontaktaufnahme!

Timber Finance Initiative  
Ausstellungsstrasse 36  
8004 Zürich  
Switzerland  
[Info@timberfinance.ch](mailto:Info@timberfinance.ch)  
044 991 13 44



## Disclaimer:

Dieses Dokument enthält geschützte und sensible Informationen, die Eigentum der Timber Finance Initiative ("TFI" oder das "Unternehmen") sind. Es wird ausschliesslich zur Unterstützung bei der Bewertung einer potenziellen Geschäfts- oder Investitionsbeziehung mit dem Unternehmen bereitgestellt. Der Erhalt und die Annahme dieser Präsentation stellt unter anderem eine Vereinbarung dar, dass die Präsentation in keiner Weise kopiert, vervielfältigt, verändert oder an Dritte weitergegeben werden darf, weder ganz noch teilweise. Alle hierin enthaltenen Informationen sind vom Empfänger vertraulich zu behandeln, und der Empfänger darf die ihm zur Verfügung gestellten Informationen ohne schriftliche Zustimmung des Unternehmens nicht an Dritte weitergeben oder offenlegen. Die Präsentation kann zukunftsgerichtete Aussagen enthalten, die mit einer Reihe von Risiken und Ungewissheiten verbunden sind, einschließlich Aussagen über die Aussichten der Geschäfts- und Betriebsergebnisse des Unternehmens. Es besteht das Risiko, dass die tatsächlichen Ergebnisse erheblich von den angegebenen abweichen. Das Unternehmen lehnt jede Absicht ab, zukunftsgerichtete Aussagen zu aktualisieren oder zu revidieren, sei es aufgrund neuer Informationen, zukünftiger Ereignisse oder aus anderen Gründen. Obwohl die in dieser Präsentation enthaltenen Informationen aus Quellen stammen, die von der Timber Finance Initiative als zuverlässig erachtet werden, gibt das Unternehmen keine Zusicherungen oder Garantien hinsichtlich der Richtigkeit oder Vollständigkeit der Informationen, und das Unternehmen hat diese Informationen nicht unabhängig überprüft. Die in dieser Präsentation enthaltenen Schätzungen beruhen auf Annahmen, die das Unternehmen zum Zeitpunkt der Erstellung für angemessen hält. Die Schätzungen beruhen auf Annahmen, die alle von Natur aus subjektiv und schwer vorhersehbar sind und von denen viele außerhalb der Kontrolle des Unternehmens liegen. Infolgedessen können sich die Annahmen als unzutreffend erweisen, und die Schätzungen können wiederum erheblich von den tatsächlichen Ergebnissen und Ereignissen abweichen. Es kann nicht garantiert werden, dass die geschätzten Renditen realisiert werden können oder dass die tatsächlichen Renditen nicht wesentlich niedriger ausfallen als die in dieser Präsentation geschätzten. Alle in dieser Präsentation enthaltenen Zahlen und Informationen sind ungeprüft. Timber Finance Initiative behält sich das Recht vor, nach eigenem Ermessen das Interesse eines potenziellen Investors, der eine Investition in das Unternehmen in Betracht ziehen möchte, abzulehnen. Übersetzt mit [www.DeepL.com/Translator](http://www.DeepL.com/Translator) (kostenlose Version)

Copyright © 2022 Timber Finance Initiative.